

БРОНЯ МАРК III

ПРАВЫЙ КОЛЕННЫЙ СУСТАВ (1)

В этом выпуске мы начнем сборку правого колена. Процесс сборки аналогичен показанному в выпуске 29, однако надо учесть, что детали зеркально отражены.

ДЕТАЛИ ДАННОГО ВЫПУСКА

48А Внешняя часть корпуса
правого коленного сустава



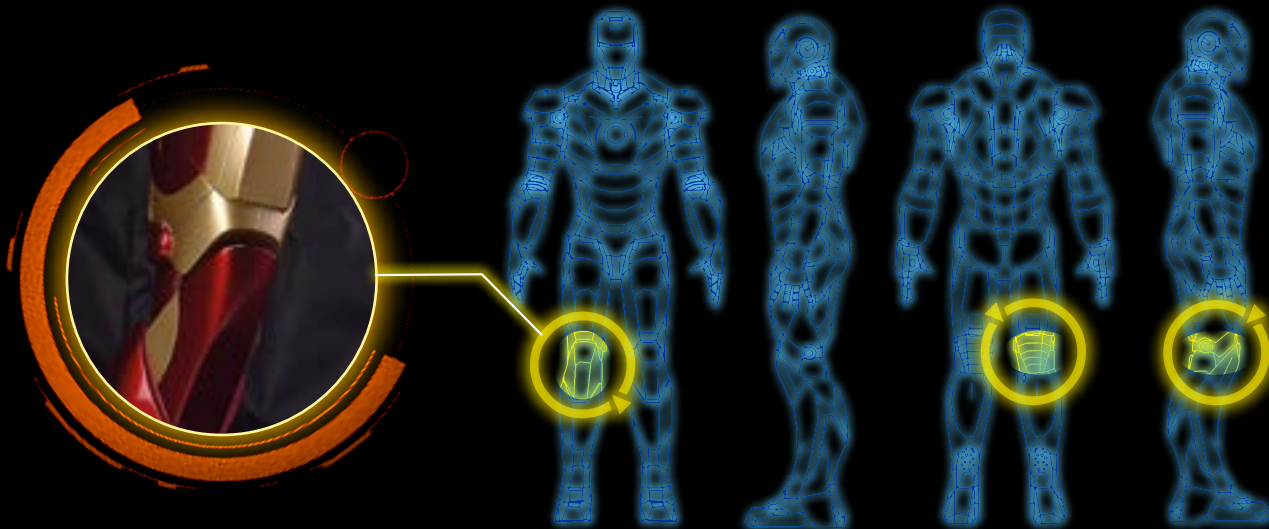
48В Зубчатое кольцо 1
правого коленного сустава



LM
1,7 x 4 мм

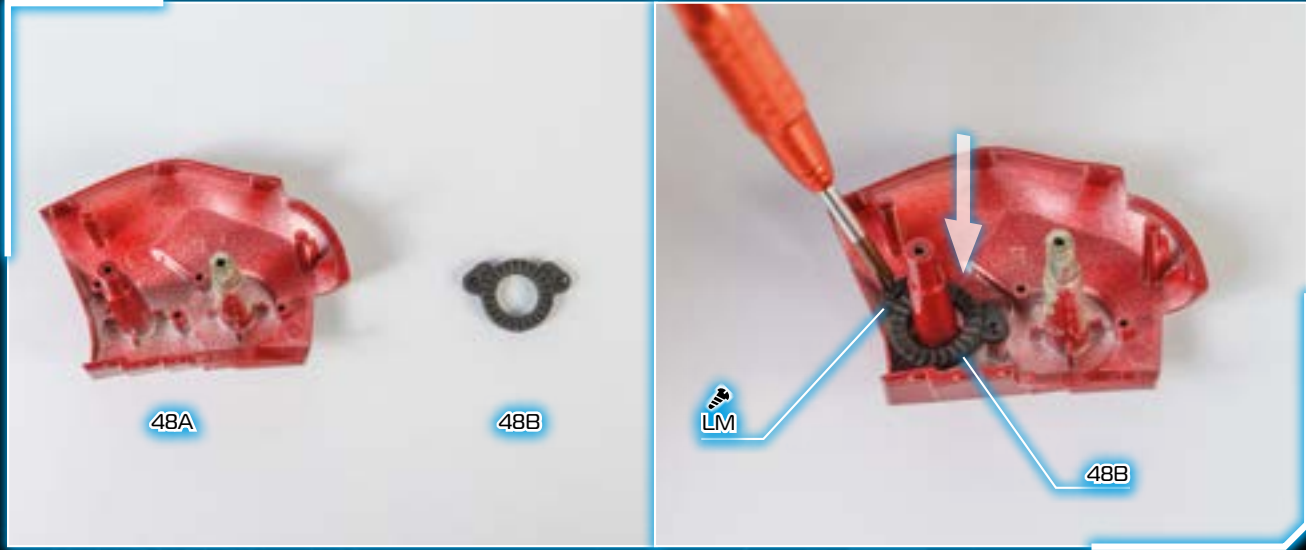


Примечание: внешний вид представленных здесь деталей может несколько отличаться от внешнего вида деталей, поставляемых вместе с журналом.

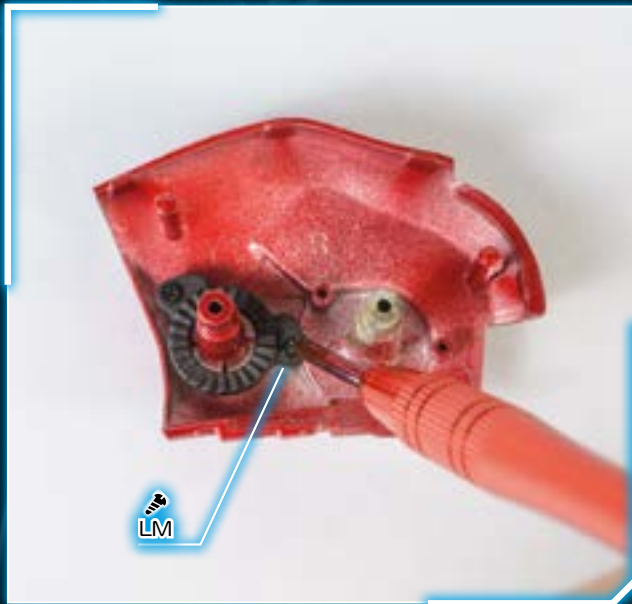


Внимание коллекционеров! Данная фигура Железного Человека не является игрушкой. Это коллекционный экземпляр, предназначенный для экспозиции.

ЭТАП 1 ПРАВЫЙ КОЛЕННЫЙ СУСТАВ



1 - Поместите кольцо (48B) внутрь детали (48A). Оно может быть установлено только в одном положении — зубцами вверх. Закрепите кольцо винтом LM.



2 - Закрепите кольцо еще одним винтом LM, чтобы закончить первый этап.

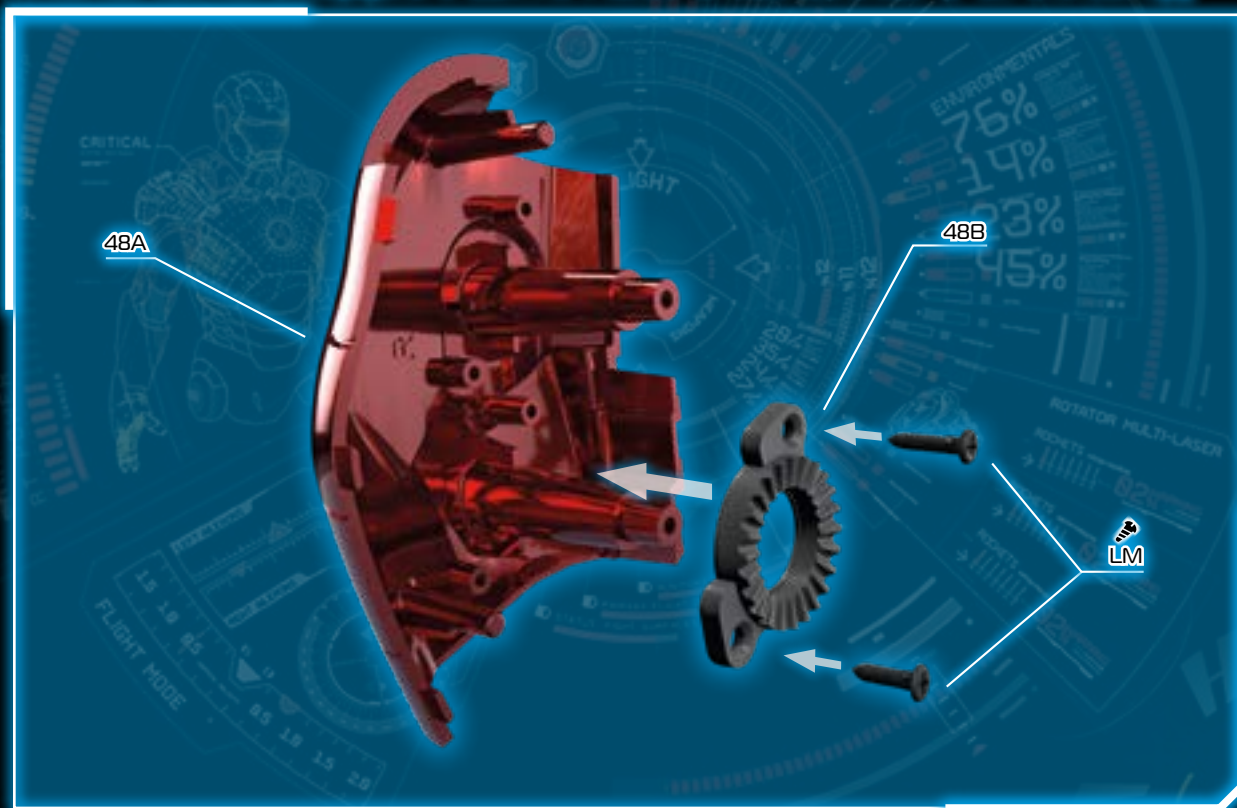
РЕЗУЛЬТАТ СБОРКИ



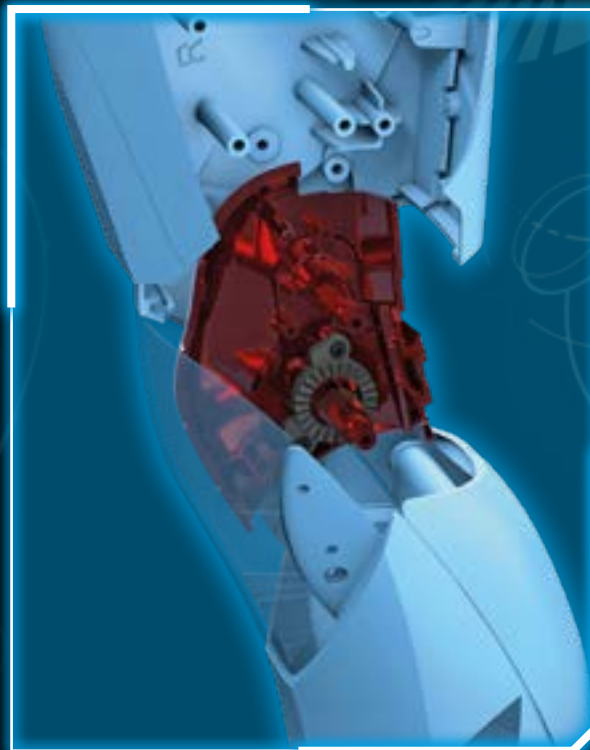
Вы можете использовать ранее собранную левую ногу как образец, но учитывайте, что детали будут зеркально отражены.

ПРАВЫЙ КОЛЕННЫЙ СУСТАВ (1)

РАСПОЛОЖЕНИЕ ДЕТАЛЕЙ ПРАВОГО КОЛЕННОГО СУСТАВА (1)



РЕЗУЛЬТАТ СБОРКИ ПРАВОГО КОЛЕННОГО СУСТАВА (1)



РАСПОЛОЖЕНИЕ СУСТАВА НА МОДЕЛИ

Сборка костюма-брони Железного Человека Марк III постепенно продвигается. Мы начали с головы и четырех конечностей, которые составляют примерно половину модели. Таким образом, их можно будет присоединить к туловищу, когда оно будет собрано.



ЭТАП1

ВИД СБОКУ

